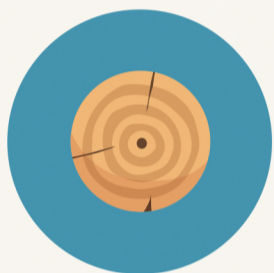


A FÖLD AZ OTTHONUNK, VIGYÁZZUNK RÁ!

A nem megfelelően végzett fatüzeléses fűtés szennyezi a levegőt, pedig a tiszta levegő nagyon fontos minden ember és élőlény számára. Szerencsére még nincs késő cselekedni. Ha ti is fával fűtötök, akkor emlékeztess szüleidet az itt felsoroltak betartására!

MI KERÜLHET A TŰZRE?

1.



Válasszátok a kemény fatípusokat: tölgy, bükk, gyertyán, akác!



Figyeljétek rá, hogy a tűzifa száraz legyen!



Egyes berendezésekben fabrikett és fapellet is használható.



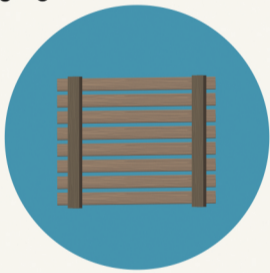
**KÖSZÖNJÜK, HOGY
VELÜNK EGYÜTT VIGYÁZOL
A KÖRNYEZETRE!**

HOGYAN KELL TÁROLNI A TŰZIFÁT?

2.



Felhasogatva, rakást építve.



Alulra helyezetek rácsot vagy alátétet!



Felülről tetővel védjétek.



Az oldalait hagyjátok szabadon, hogy szellőzhessen!

MI AZ, AMI SOHA NEM KERÜLHET A TŰZRE?



Színes papír.



Hulladék.



Ezekon kívül kerüljétek a szénfajtákat is!



Bútordarabok.

3.

A KÁLYHA BEGYÚJTÁSA

4.

A kályha begyújtását mindig bízd felnőltre, azonban ezen tudnivalók átadásával segítheted a munkáját.



Alulra kerüljenek a vastagabb hasábok, felülre a vékonyabbak.



Biztosítsátok a levegő szabad áramlását!



A tüzet felülről kell meggyújtani.

