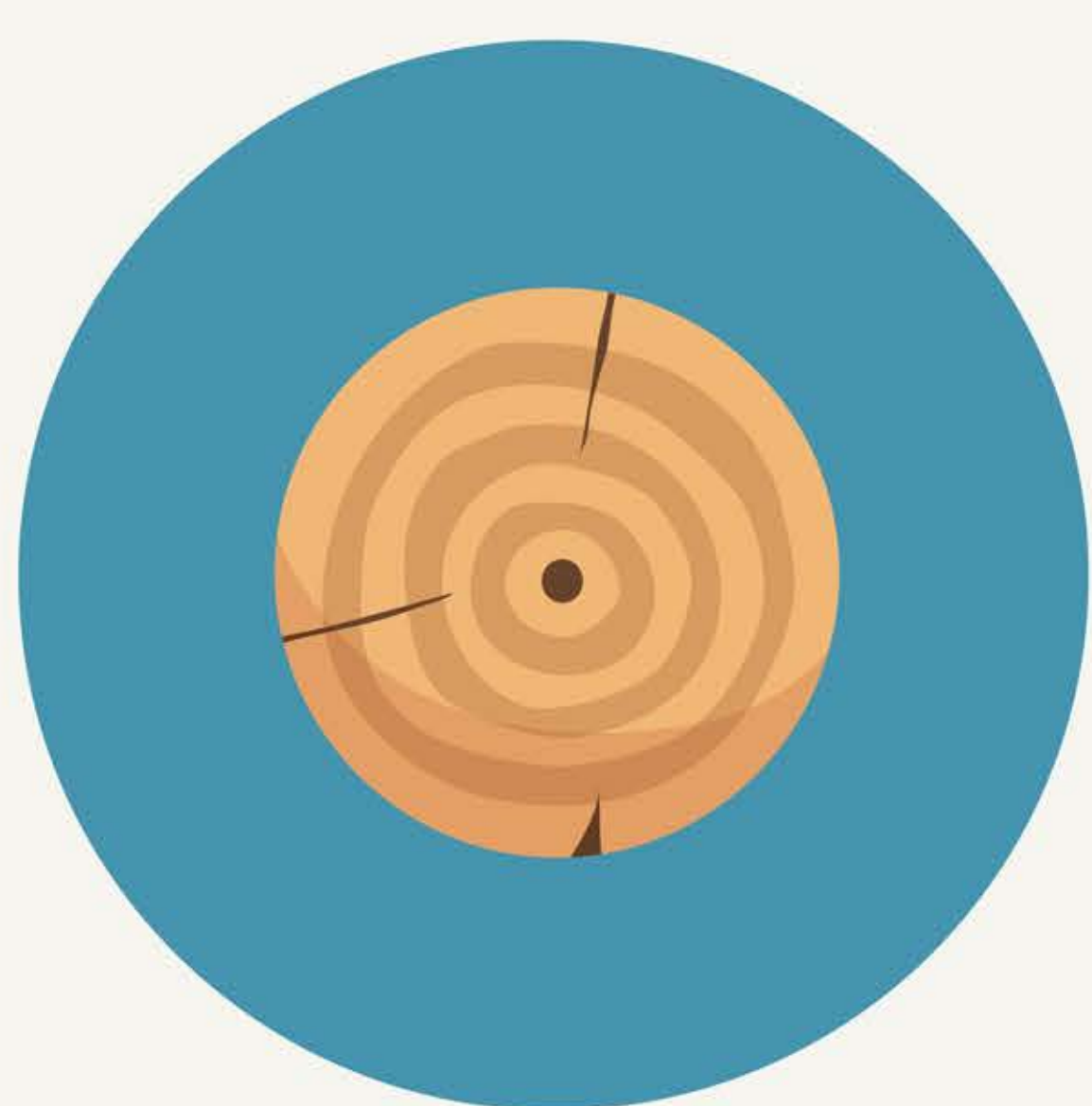


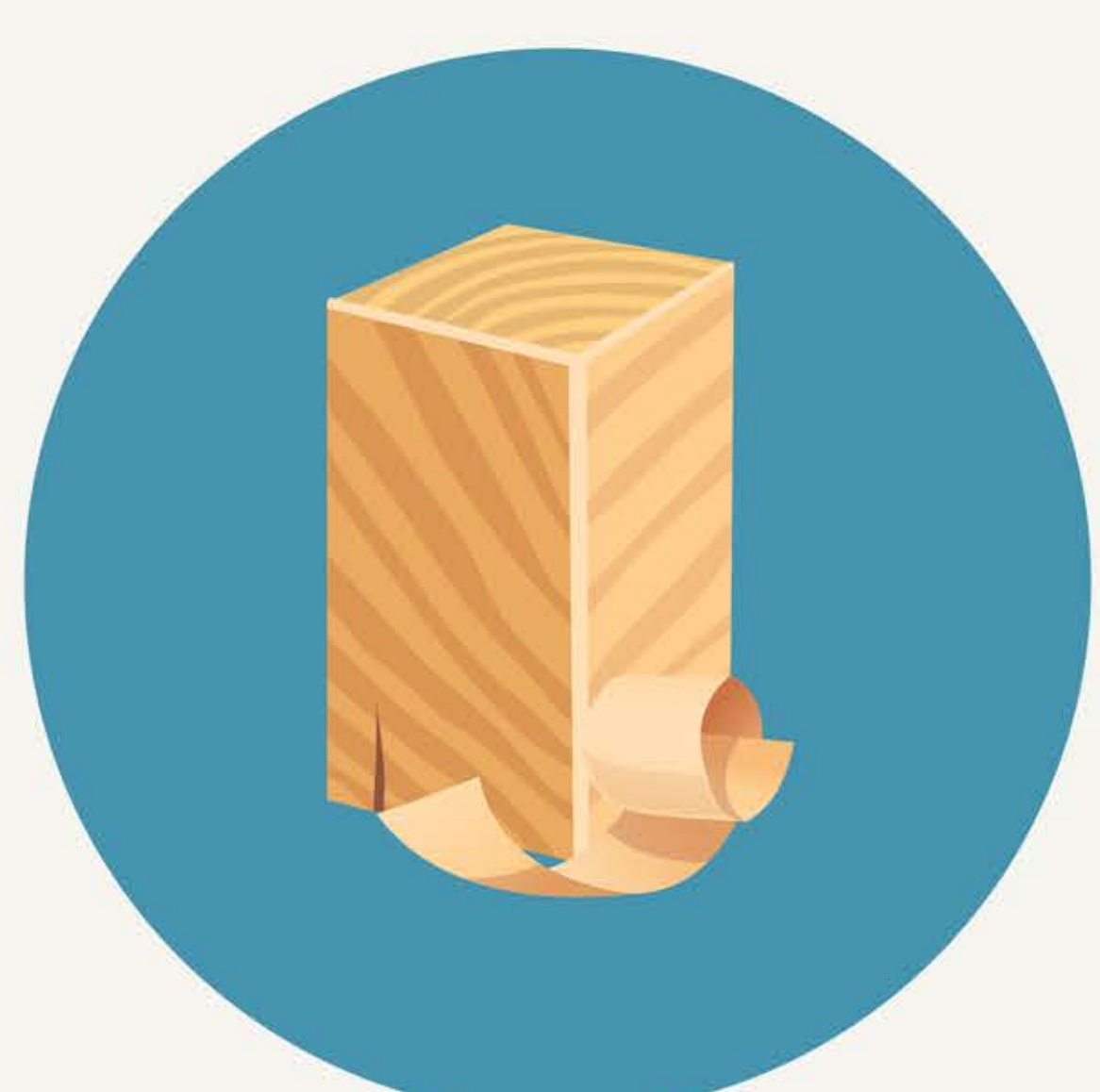
A FÖLD AZ OTTHONUNK, VIGYÁZZUNK RÁ!



1. MI KERÜLHET A TŰZRE?



Válasszátok a kemény
fatípusokat: tölgy, bükk,
gyertyán, akác!



Figyeljete rá, hogy
a tűzifa száraz legyen!

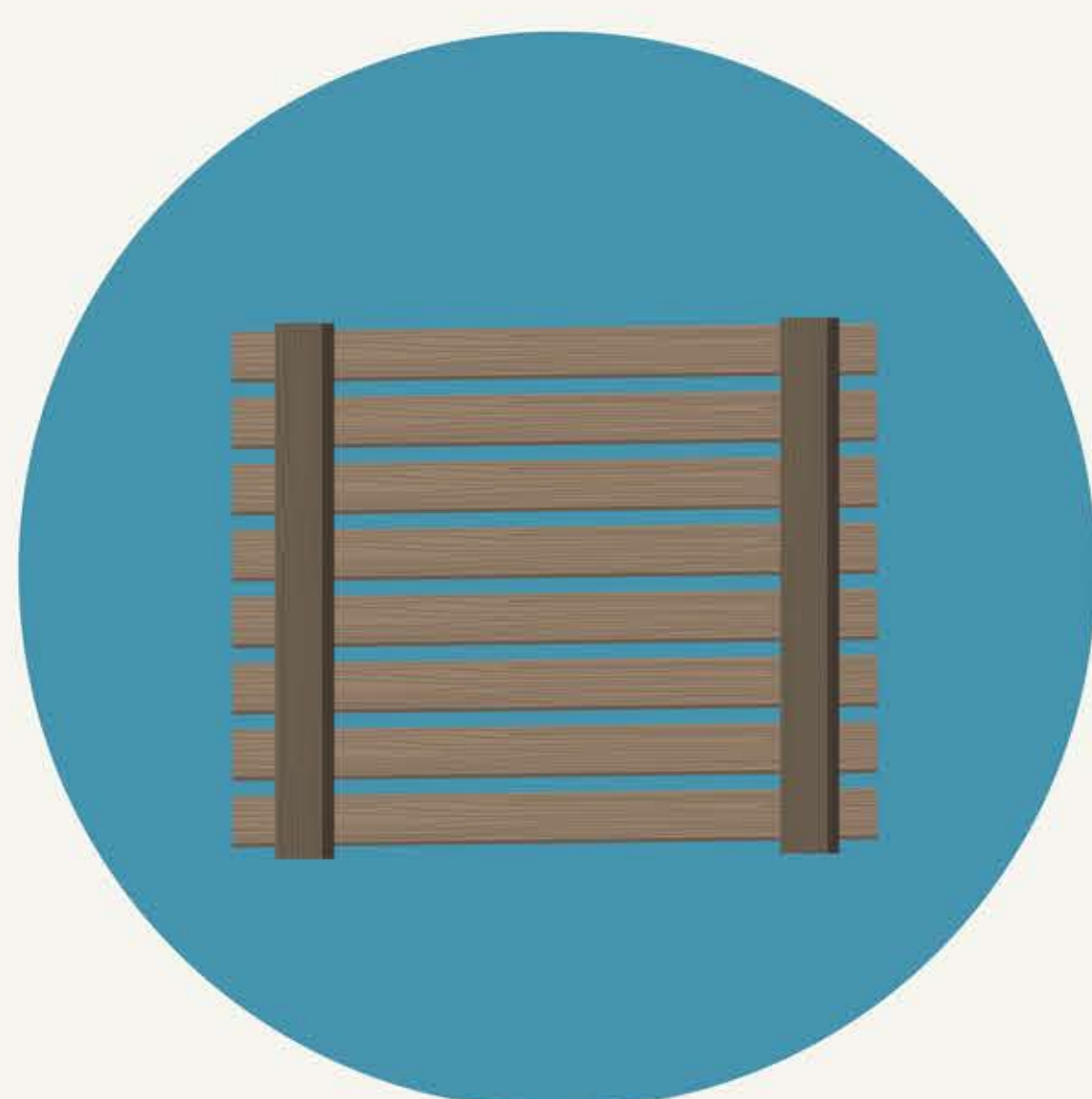


Egyes berendezésekben
fabrikett és fapellet
is használható.

2. HOGYAN KELL TÁROLNI A TŰZIFÁT?



Felhasogatva, rakást
építve.



Alulra helyezzetek rácsot
vagy alátétet!



Felülről tetővel védjétek!



Az oldalait hagyjátok
szabodon, hogy
szellőzhessen!

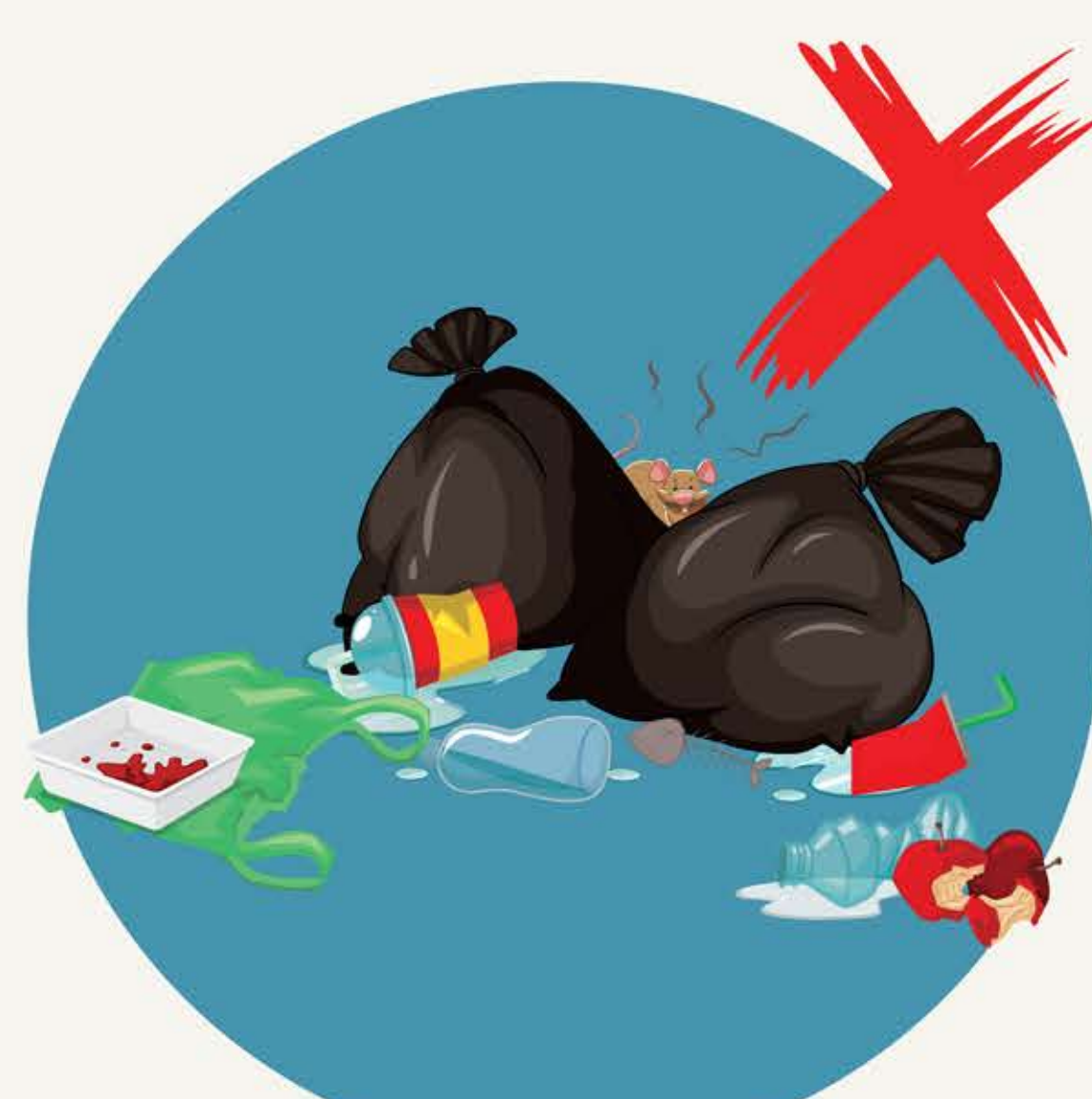
3. MI AZ, AMI SOHA NEM KERÜLHET A TŰZRE?



Színes papír.



Bútor darabok.



Hulladék.



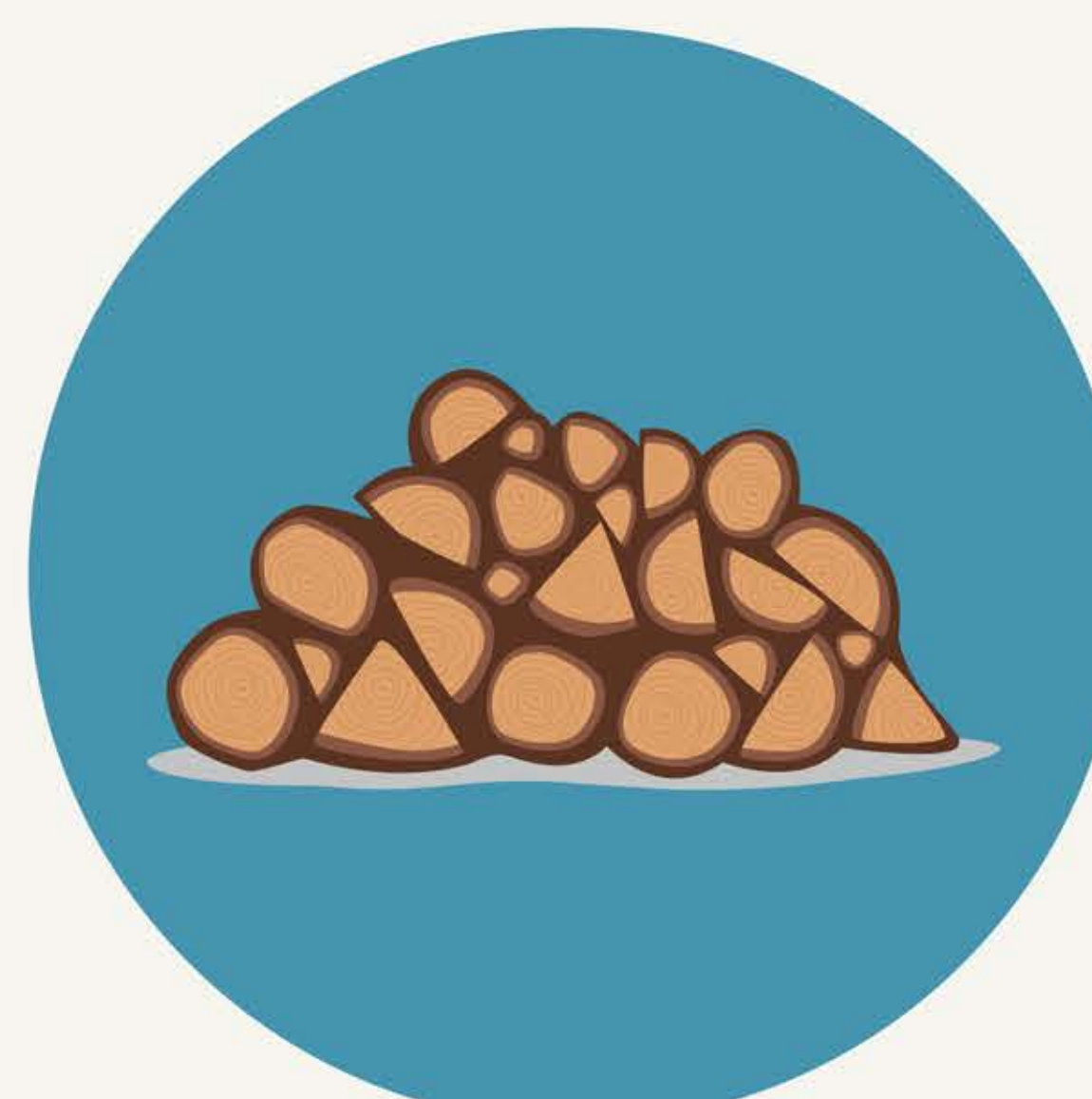
Ezen kívül
kerüljétek a
szénfajtákat is!

4. A KÁLYHA BEGYÚJTÁSA

A kályha begyújtását mindig bízd felnőttre,
azonban ezen tudnivalók átadásával segítheted
a munkáját.



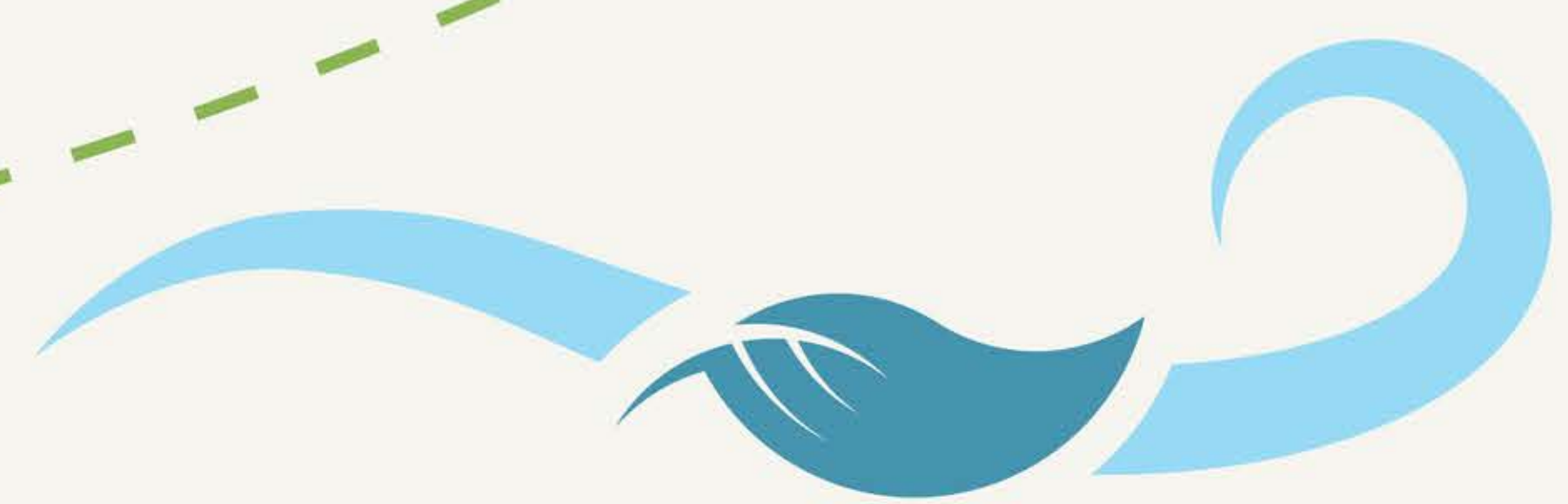
Biztosítsuk a levegő
szabad áramlását!



Alulra kerüljenek
a vastagabb hasábok,
felülre a vékonyabbak.



A tüzet felülről kell
meggyújtani.



HUNGAIKY

